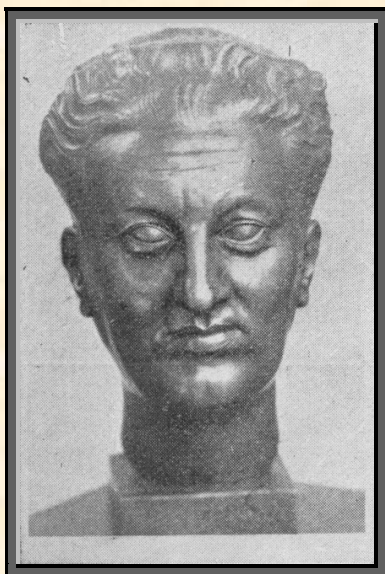


Zapomenutý Přerov

Akademický sochař František Mádle v Přerově, atelier Moštěnská ulice

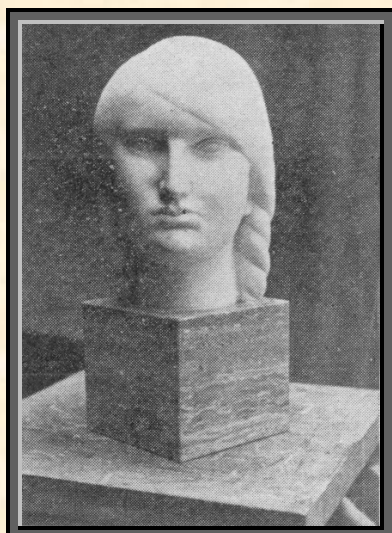
provádí veškeré práce ornamentální, náměstí,
kostelů, hřbitovů, jakož figurální, reliéfy k ozdobě staveb,
i portréty ve všech materiálech.



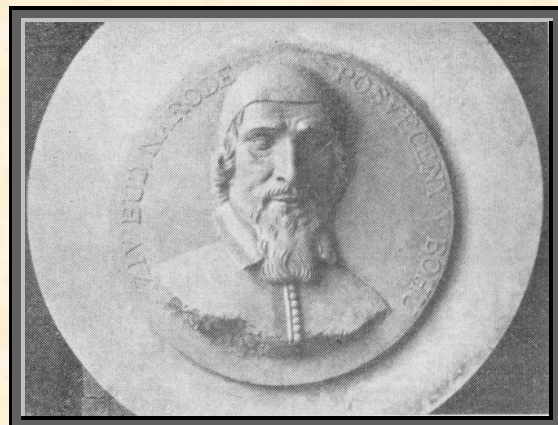
Portrét v bronzu



Socha „Práce“ a „Spořivosti“ na spořitelně
v Kojetíně (pískovec)



Portrét v mramoru



Relief Komenského na evangelickém kostele
v Přerově v bronzu

Zdroj: Přerovsko-Kojetínsko (1933)