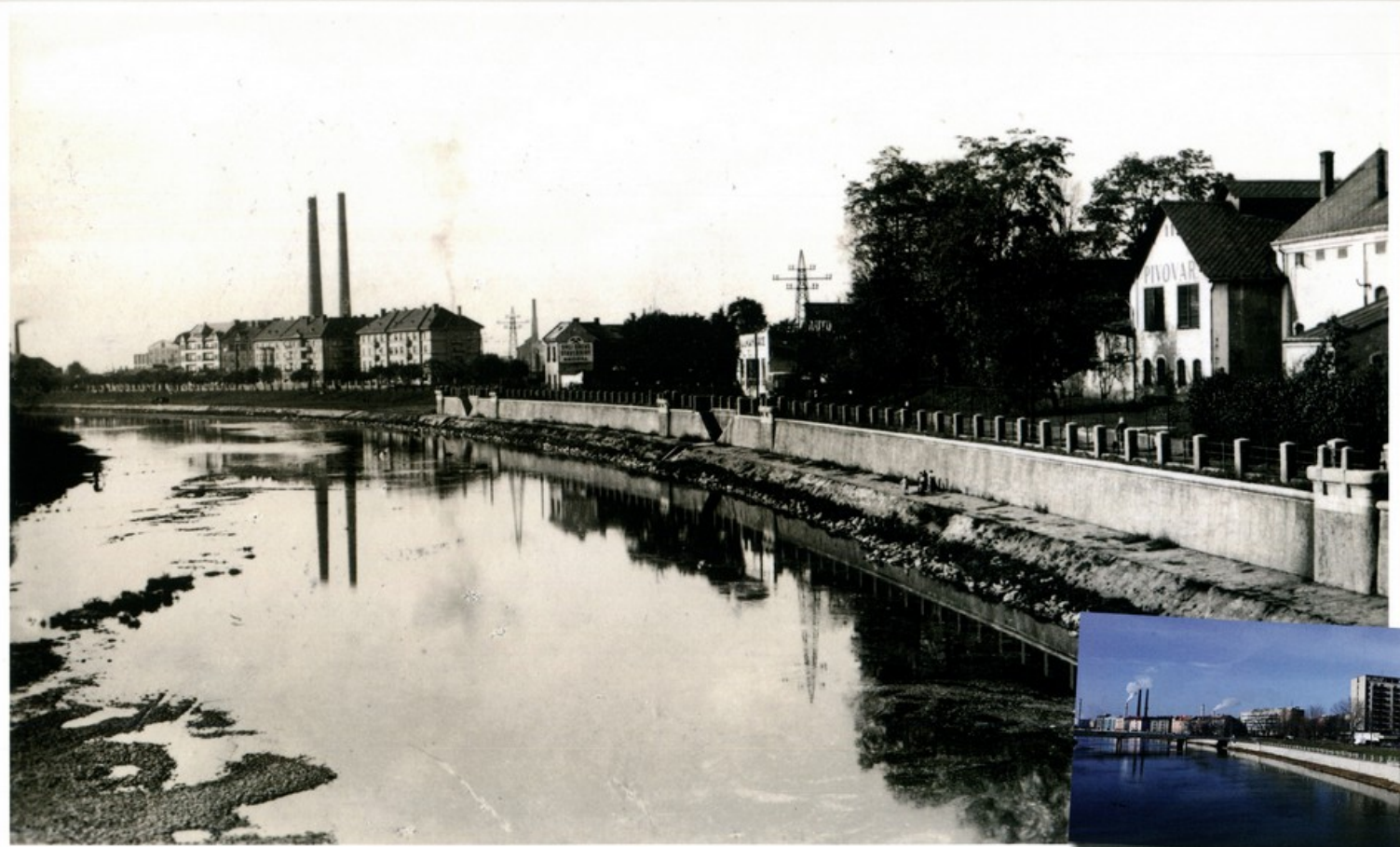




2022

Prerov





■ Nábřeží Dr. Edvarda Beneše a pivovar Josefa Šilhavého, 1930

www.rosmus.cz





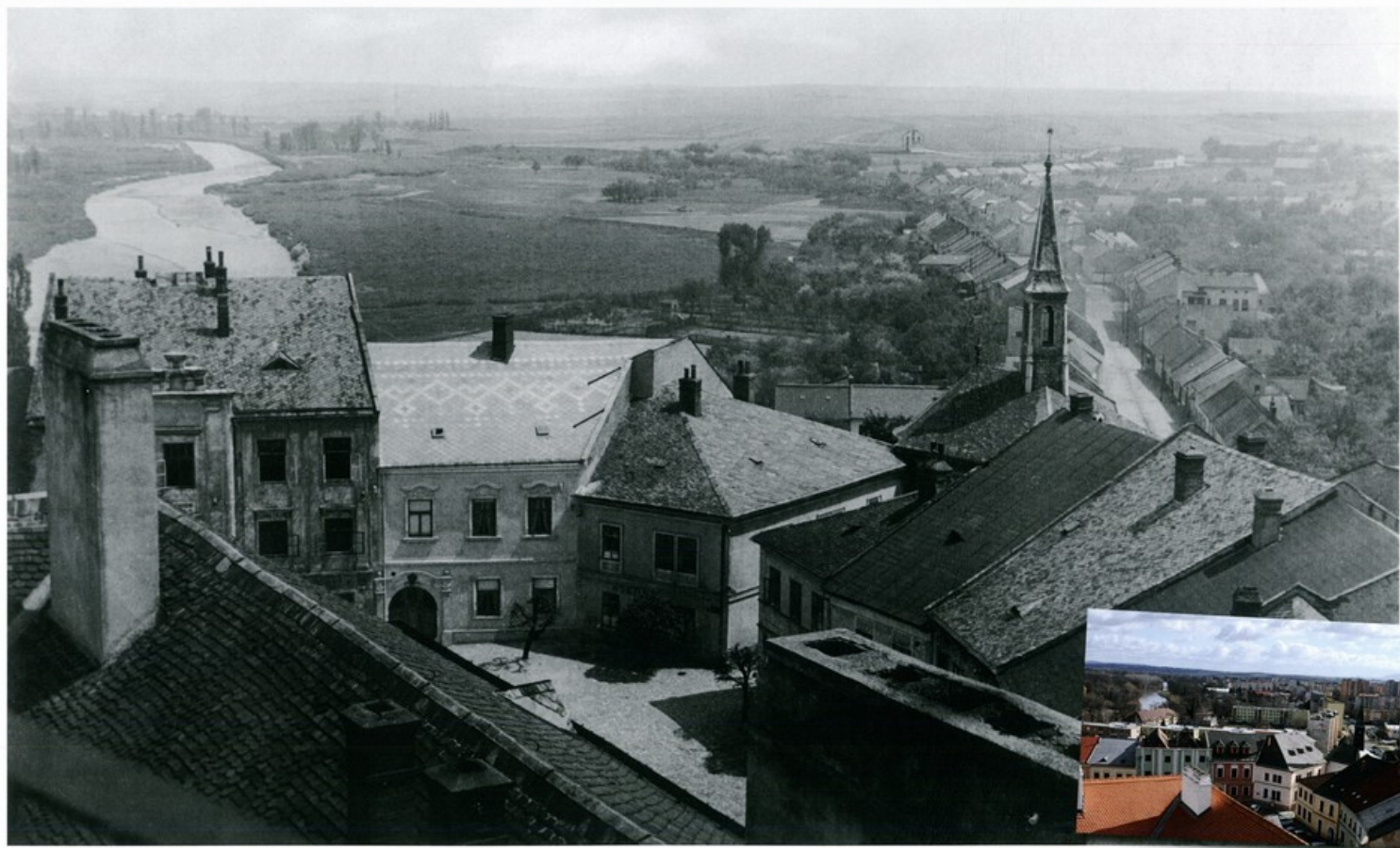
■ Pohled z Wilsonovy ulice na Žerotínovo náměstí, 20. léta 20. století

www.rosmus.cz





■ Pohled z Žerotínova náměstí ke kapli sv. Jiří, začátek 20. století



■ Pohled z věže zámku na část Horního náměstí a Kozlovskou ulici, kolem roku 1910

www.rosmus.cz





■ *Evangelický kostel na Velkých Novosadech, kolem roku 1910*

www.rosmus.cz





■ Pohled do Mostní ulice, 20. léta 20. století

www.rosmus.cz





■ Zámek, konec 20. let 20. století

www.rosmus.cz





■ Autobusové nádraží, 60. léta 20. století

www.rosmus.cz





■ Šířava, začátek 70. let 20. století



■ Masarykovo náměstí, 30. léta 20. století



■ Hlavní alej parku Michalov, 1927



■ Pohled z věže zámku směrem k Předměstí, kolem roku 1910

www.rosmus.cz

