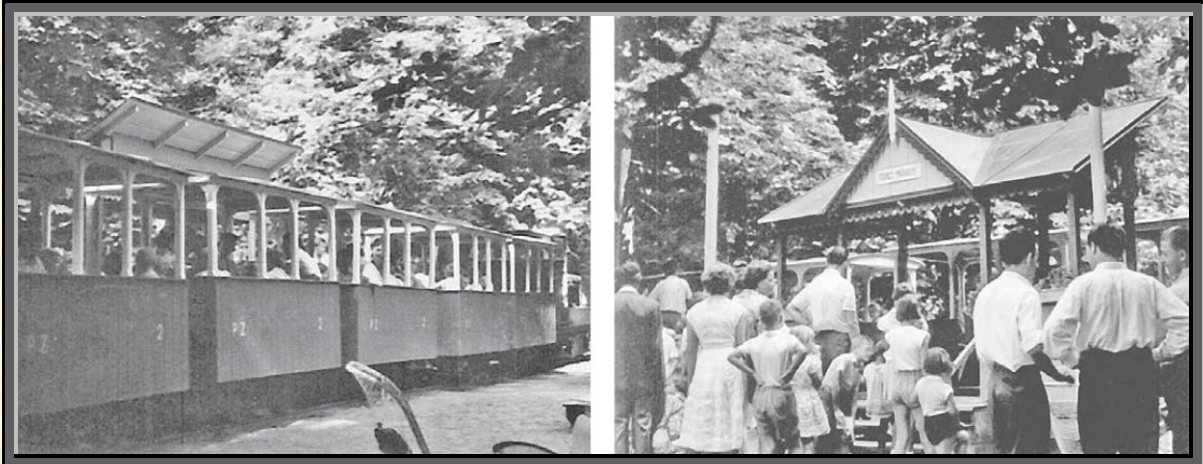


Zapomenutý Přerov

Vláček v Michalově

Parčík Michalov byl už od svého založení na počátku 20. století oblíbeným místem k procházkám. Přerovany vždy lákaly nejen nedělní promenádní koncerty, ale rodiny s dětmi do parku vyrážely i za tamní zábavou - ať už do loutkového divadla, nebo na kolotoče a houpačky. Zcela výjimečnou atrakcí byl v 60. letech minulého století vláček, který po kolejích brázdil celým parkem. Dnešní padesátníci a šedesátníci tehdy co by děti, si určitě na zážitkovou jízdu lesnatým parkem dobře pamatují.



V 60. letech 20. století jezdil Michalovem vláček tažený dieselovou lokomotivou. Jízda mašinkou byla v té době oblíbenou atrakcí dětí, na jízdě se o víkendech stávaly fronty

Na jízdě vláčkem, který jezdil po Michalově od roku 1960, stávaly u pokladny dlouhé fronty. Pokladna se nacházela vedle restaurace a hned vedle loutkového divadla, které tam tehdy stávalo. Výpravčími byly pod dozorem dospělých děti. Vláček jezdil po celém parku, a když Michalovem projížděl, na některých místech, kde trať křížila chodníky, byly spuštěné závory.

Trať v parku Michalov vybudovali přerovští železničáři. Zprovoznili ji 14. srpna 1960 na oslavu Dne československých železničářů jako třetí pionýrskou železnici v republice. „Pro ten účel byla využita stará důlní lokomotiva s dieselovým motorem, která táhla pět vozů, do nichž se vešlo 75 cestujících. Vláček jezdil po železniční trati dlouhé 850 metrů. na níž bylo pět hradel, propojených telefonem s dopravní kanceláří. U každého hradla byly závory, oddílová návěstidla, upozorňovací a jiné návěstní značky. Nástupní stanice, která stála vedle restaurace, měla místnost pro řízení dopravy a kancelář náčelníka stanice. Mašinka byla v provozu vždy ve čtvrtek, v sobotu a neděli. Přestože byla v provozu jen několik let, nesporně se zapsala do srdcí jedné generace Přerovanů.

Zdroj: Přerovské listy (2016)